

„Habe ich wirklich verstanden, was Sie ausdrücken wollten?“

Idiolektik - eine respektvolle Gesprächsmethode

Die idiolektische Gesprächsführung eröffnet die Möglichkeit, die Eigensprache des Gegenübers ins Zentrum zu stellen und damit konsequent an seiner subjektiven Lebenswelt Anschluss zu nehmen. Damit eröffnet sie wunderbare Möglichkeiten, die Geistliche Begleitung zu vertiefen.

Eigensprache meint die ganz individuelle Art sich mitzuteilen. Sie umfasst verbale und nonverbale Merkmale einer Mitteilung sowie Aspekte der Sprachmelodie. In ihnen zeigt sich die Einzigartigkeit eines Menschen, vergleichbar mit seinem Fingerabdruck. Die Gesprächshaltung lebt davon, kompromisslos die Sicht des anderen anzuerkennen. Genaues Zuhören und fragendes Aufnehmen der Worte führen zum Wahrnehmen und Würdigen des Gegenübers. Durch offenes, konkretes und ressourcenorientiertes Fragen nach sogenannten Schlüsselwörtern entsteht aufmerksame Präsenz und Freiraum, auch für das Wirken des Heiligen Geistes. Neben vielen Übungen wird es auch Raum für kollegiale Beratung geben.

Mit Dr. Tilmann Rentel haben wir einen sehr erfahrenen und üblicherweise über Jahre ausgebuchten Referenten gewinnen können.

Für: Menschen mit einem Grundkurs in Geistlicher Begleitung oder Seelsorge und ähnlichen Kursen in Seelsorge ca. 20 Teilnehmende

Leitung: Pfrin. Anne Mayer-Thormählen, Spiritualin der CCB, Ausbilderin f. Geistliche Begleitung, Exerzitien- und Kontemplationsbegleiterin, systemische Aufstellungsarbeit

Referent: Dr. Tilmann Rentel
Facharzt für Psychosomatische MEDizin und Psychotherapie, Traumatherapie (DeGPT, EMDRIA), Kommunikationsseminare und Supervision

Anreise:
Montag, den 10.11.2025
zwischen 15.00 und 17.00 Uhr

Beginn:
mit dem Abendessen um 18.00 Uhr

Ende:
Donnerstag, den 13.11.2025
nach dem Mittagessen

Preise für Aufenthalt (Vollpension):
DZ ohne/mit Du+WC € 180,-/ 216,-
EZ ohne/mit Du+WC € 210,-/ 246,-

Frühbucher-Kursgebühr: € 280,-
bis 30 Tage vor Kursbeginn
danach € 20,- Aufschlag

Bitte senden Sie den Anmeldeabschnitt an uns zurück, oder melden Sie sich auf unserer [Website](#) an. Sie bekommen dann von uns eine Bestätigung bzw. Benachrichtigung, falls Sie auf die Warteliste kämen.

Es gelten die Teilnahmebedingungen und Hinweise, die Sie auf unserer Homepage finden oder in unserem aktuellen Jahresprogramm, das wir auf Anfrage gerne zuschicken.

Die Veranstaltung findet statt in Kooperation mit



Anmeldung

Ich melde mich an zum Kurs Nr. G25-78

**Vertiefungskurs
Geistliche Begleitung**
vom 10.11. bis 13.11.2025



*Name; Vorname:

*Straße, Nr.:

*PLZ, Ort:

*Geb.-datum:

*Tel.:
oder/ und

*Tel. mobil:

*Email:

Beruf:

bes. Diät:

Behindertenausweis vorhanden: Ja Nein

Zimmerwunsch (berücksichtigen wir soweit möglich):

DZ mit Waschbecken

DZ mit DU+WC

EZ mit Waschbecken

EZ mit DU+WC

Anreise (zwischen 15.00 und 17.00 Uhr)

mit dem Auto ca. Uhr

mit dem Zug um Uhr

Zug-Abholung: Ja Nein

**Zur Bildung von Fahrgemeinschaften darf meine
Tel.-Nr. weitergegeben werden.**

Wenn nicht zutreffend, bitte streichen!

Datum, Unterschrift

Mit * gekennzeichnete Felder sind Pflichtangaben

Verkehrsverbindung:

Mit der **Bahn** ist Selbitz erreichbar über die Bahnstation der Bahnstrecke Hof/Saale – Bad Steben.

Mit dem **Auto** ist Selbitz erreichbar über die Autobahn München – Berlin (A9):

Ausfahrt Naila/Selbitz. Dann Richtung Hof, nach 200 m Richtung Selbitz abbiegen. Ca. 3 km nach der Autobahnausfahrt, bereits vor dem Ortsschild „Selbitz“, ist nach rechts die Auffahrt zur „Christusbruderschaft“ (braunes Schild).



Mitfahrgelegenheiten können kurz vorher telefonisch erfragt werden.

Tel. 09280 – 6850

Fax. 09280 – 68984

gaestehaus@christusbruderschaft.de

www.christusbruderschaft.de

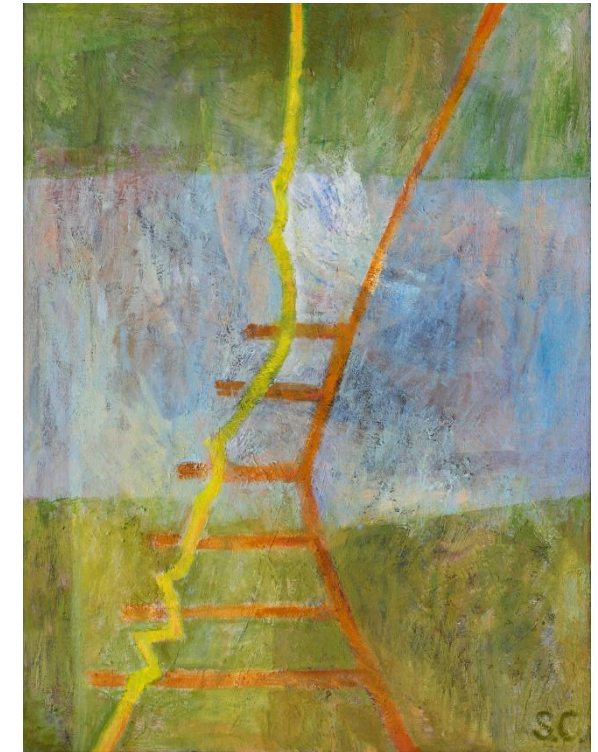
Titelbild: „Begleitung“ aus dem Zyklus „Im Zeichen des Aufstehens“ Sr. Christamaria Schröter
© 2010 Christusbruderschaft Selbitz, Buch- & Kunstverlag

Vertiefungskurs Geistliche Begleitung

„Habe ich wirklich verstanden,
was Sie ausdrücken wollten?“

Idiolektik – eine respektvolle
Gesprächsmethode

10.11. – 13.11.2025



Ich willige ein, dass meine persönlichen Daten im Gästehaus gemäß § 6 DSGVO zum Zwecke der Auftragsabwicklung erhoben und verarbeitet werden.

Die datenschutzrechtliche Einwilligung ist jederzeit widerrufbar und unabhängig von der Teilnahme am Seminar.

Datum, Unterschrift



Communität
Christusbruderschaft
Selbitz