

Bibliodrama ist eine Form, mit biblischen Texten umzugehen, die je nach Leiter/in unterschiedliche Schwerpunkte haben kann. Allgemein lässt sich sagen: Ziel des Bibliodramas ist es, eine ganzheitliche Begegnung zwischen einem biblischen Text und Menschen in einer Gruppe mit ihrer je eigenen Lebensgeschichte zu ermöglichen.

Unsere Hoffnung ist, dass dabei Teilnehmer/innen die biblischen - oft altvertrauten - Geschichten und Gestalten neu erleben, möglicherweise überraschende Entdeckungen machen und Impulse für ihren eigenen Lebens- und Glaubensweg bekommen. Da uns dabei der innere Prozeß jedes und jeder einzelnen sowie der ganzen Gruppe wichtig ist, geben wir keine bestimmte Geschichte vor. Sondern die Suche der für die einzelnen Teilnehmer/innen bedeutsamen biblischen Geschichte ist schon Teil des Gruppenprozesses.

Die Hauptmethode im Bibliodrama-Prozess ist **Psychodrama**. Es dient dazu, über den Weg der Einfühlung in Situation und Erleben der beteiligten Personen biblische Geschichten im Heute lebendig werden zu lassen. Als weitere methodische Elemente kommen Körperwahrnehmungs-Übungen und systemische Impulse zum Einsatz. Anders als bei den bisherigen Bibliodrama-Seminaren werden wir uns mit unserem Angebot auf die besonderen Bedingungen einstellen, die körperliche Distanz erfordern.

Zielgruppe:

Interessierte

Teilnehmerzahl:

max. 14 Personen

Leitung:

Sr. Edith Schmidt (Psychol. Psychotherapeutin, Psychodramatherapeutin)
Elsbeth Söll (Psychologische Psychotherapeutin, systemische Familientherapeutin)

Anreise:

Freitag, den 11.09.20
möglichst zwischen 15.00 und 17.00 Uhr

Beginn:

mit dem Abendessen um 18.00 Uhr

Ende:

Sonntag, den 13.09.20 ca. 13.00 Uhr

Aufenthalt (Vollpension):

DZ ohne/mit Dusche+WC 105,-/ 117,- €
EZ ohne/mit Dusche+WC 123,-/ 135,- €

Frühbucher-Kursgebühr: 140,- €

Bitte senden Sie den Anmeldeabschnitt an uns zurück. Sie bekommen dann von uns eine Bestätigung oder die Benachrichtigung, dass das Seminar belegt ist. In diesem Fall erstellen wir eine Warteliste.

Es gelten die Teilnahmebedingungen und Hinweise, die Sie auf unserer Homepage finden oder in unserem aktuellen Jahresprogramm, das wir Ihnen auf Anfrage gerne zuschicken.

Anmeldung

Ich melde mich an zum **Seminar Nr. 54 Bibliodrama-Wochenende** vom 11.09.-13.09.2020

Name:

Vorname:

Straße:

PLZ, Ort:

Tel. privat:

Tel. dienstl.:

Email:

Geb.-datum:

Beruf:

bes. Diät:

Behindertenausweis vorhanden:

Zimmerwunsch (berücksichtigen wir soweit möglich):

EZ mit Dusche/WC

EZ mit Waschbecken

DZ mit Dusche/WC

DZ mit Waschbecken

Ankunftszeit:

mit dem Auto ca.Uhr

mit dem ZugUhr (Abholung ja/nein)

Zur Bildung von Fahrgemeinschaften darf meine Tel. Nr. weitergegeben werden.

Wenn nicht zutreffend, bitte streichen !

Datum, Unterschrift

Die **Communität Christusbruderschaft** ist ein evangelischer Orden innerhalb der evangelisch-lutherischen Kirche.

Das Gästehaus bietet an:

Seminare zur Vertiefung des geistlichen Lebens, Fortbildungen, Retraiten und Einzelexerziten, Freizeiten für Frauen, Männer und Familien

Verkehrsverbindung:

Mit der **Bahn** ist Selbitz erreichbar über die Bahnstation der Bahnstrecke Hof/Saale – Bad Steben.

Mit dem **Auto** ist Selbitz erreichbar über die Autobahn München – Berlin (A9):

Ausfahrt Naila/Selbitz. Dann Richtung Hof, nach 200 m Richtung Selbitz abbiegen. Ca. 3 km nach der Autobahnausfahrt, bereits vor dem Ortsschild „Selbitz“ ist nach rechts die Auffahrt zur „Christusbruderschaft“ (braunes Schild).



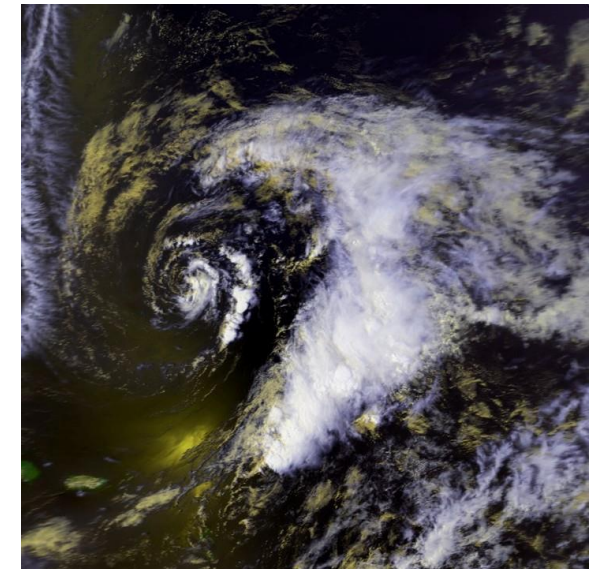
Mitfahrgelegenheiten können kurz vorher telefonisch erfragt werden.

Tel. 09280 – 6850
Fax. 09280 – 68984
gaestehaus@christusbruderschaft.de
www.christusbruderschaft.de

Ruhe vor dem Sturm, Ruhe im Sturm, Ruhe nach dem Sturm

(Bibliodrama-Seminar)

vom 11.09. – 13.09.2020



Ich willige ein, dass meine persönlichen Daten im Gästehaus gemäß § 6 DSGVO zum Zwecke der Auftragsabwicklung erhoben und verarbeitet werden.

Die datenschutzrechtliche Einwilligung ist jederzeit widerrufbar und unabhängig von der Teilnahme am Seminar.



Communität
Christusbruderschaft
Selbitz